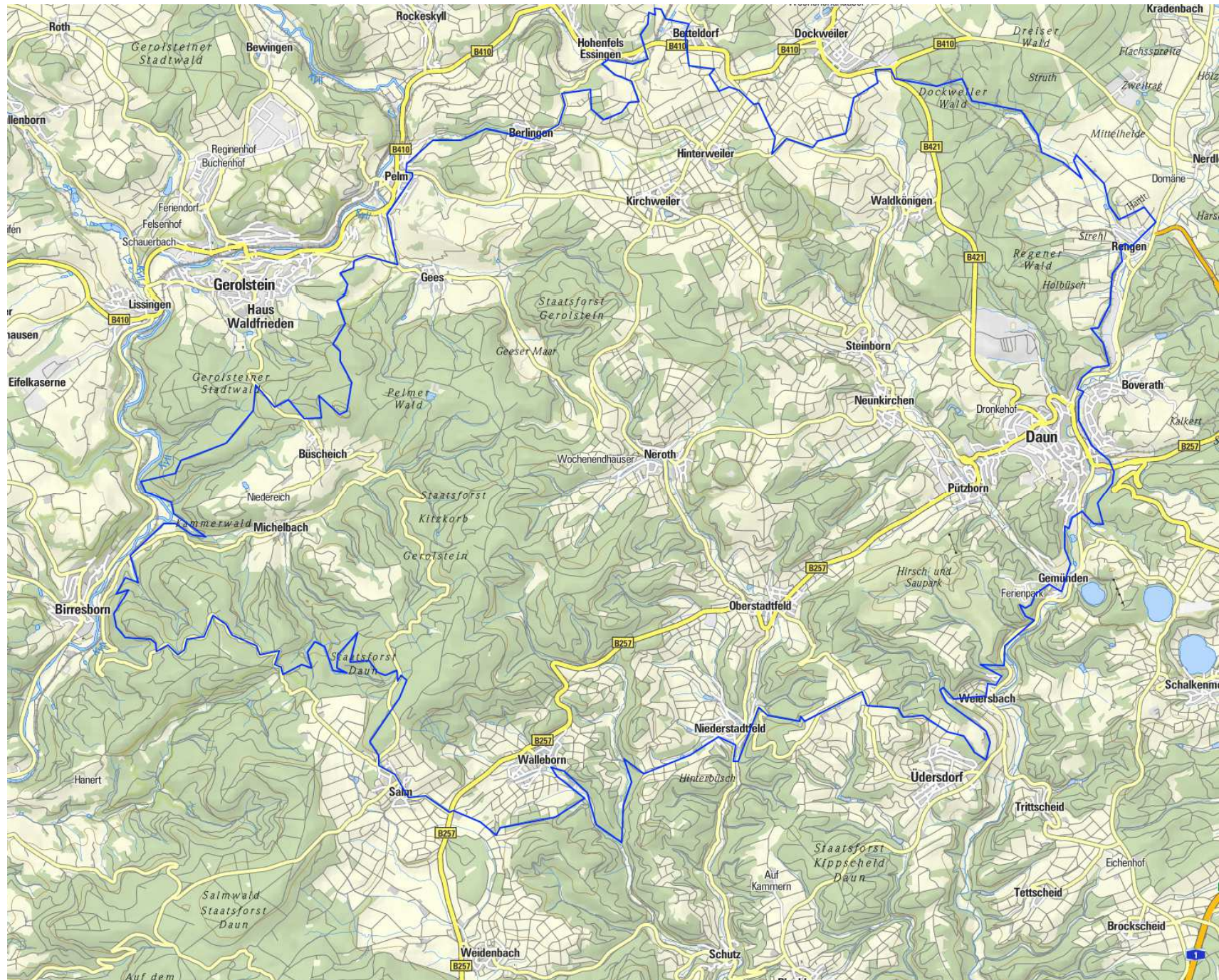


Tourenvorschlag Nr. 2 72 km



Tour 2

Start Daun, Gerolstein, Birresborn, Wallenboren, Niederstadtfeld, Weiherbach

Streckenstatistik (kummulierte Entfernungen und Höhen)				
Abschnitt	Aufstieg Einzelabschnitte (Meter)	Abstieg Einzelabschnitte (Meter)	Länge Einzelabschnitte (KM)	Kummulierte Länge (KM)
P102-P185	11.34	11.74	0.88	0.88
P185-P173	4.55	0.78	0.11	0.99
P173-P176	81.46	54.24	2.85	3.84
P176-P186	0	13.35	0.29	4.13
P186-P61	3.99	0.09	0.27	4.4
P61-P59	140.39	41.71	5.17	9.57
P59-P62	60.5	0	1.01	10.58
P62-P159	107.36	160.58	5.83	16.41
P159-P192	159.55	295.93	8.34	24.75
P192-P203	373.75	336.04	12.18	36.93
P203-P202	195.79	473.59	10.32	47.25
P202-P201	151.2	5.48	3.69	50.94
P201-P22	157.1	261.49	7.48	58.42
P22-P113	34.38	8.56	0.89	59.31
P113-P112	116.68	13.24	2.12	61.43
P112-P6	23.28	174.25	4.38	65.81
P6-P10	161.27	94.96	2.87	68.68
P10-P134	2.04	62.25	0.76	69.44
P134-P129	49.95	0	0.45	69.89
P129-P50	56.32	48.68	1.29	71.18
P50-P102	56.34	33.64	1.37	72.55
Summe	1947.24 m	2090.6 m	72.55 km	72.55 km

